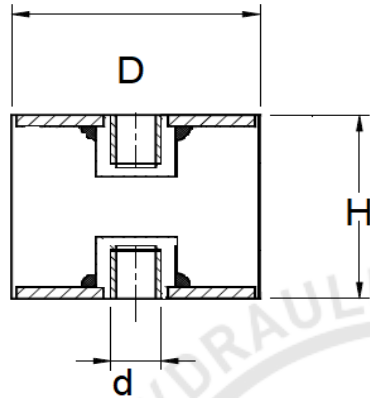




TYPE I

Κυλινδρική Αντιδονητική βάση με θηλυκό σπείρωμα , για τοποθέτηση σε γεννήτριες, ηλεκτροκινητήρες , αεροσυμπιεστές (κομπρεσέρ) , μηχανές σκαφών , γεωργικά μηχανήματα , εξωτερικές μονάδες κλιματιστικών κ.α.



Code	D (mm)	H (mm)	d	Material	Max Load
62264	20	20	M6	NR 55 SHORE A'	18
64840	20	25	M6	NR 55 SHORE A'	18
77061	20	30	M6	NR 55 SHORE A'	18
62262	25	20	M6	NR 55 SHORE A'	29
62263	25	25	M6	NR 55 SHORE A'	29
74435	25	30	M6	NR 55 SHORE A'	29
61773	30	40	M8	NR 55 SHORE A'	42
64117	40	20	M8	NR 55 SHORE A'	75
59807	40	30	M8	NR 55 SHORE A'	75
57178	40	40	M8	NR 55 SHORE A'	75
70400	40	40	M10	NR 55 SHORE A'	75
59808	50	30	M10	NR 55 SHORE A'	117
71022	50	35	M10	NR 55 SHORE A'	117
59809	50	40	M10	NR 55 SHORE A'	117
55351	50	50	M10	NR 55 SHORE A'	117
54946	60	30	M12	NR 55 SHORE A'	169
53583	70	40	M12	NR 55 SHORE A'	230
71023	70	45	M12	NR 55 SHORE A'	230
53592	70	50	M12	NR 55 SHORE A'	230
50286	75	40	M12	NR 55 SHORE A'	265
59810	75	50	M12	NR 55 SHORE A'	265
72474	100	40	M16	NR 55 SHORE A'	471
59811	100	50	M16	NR 55 SHORE A'	471
79943	100	55	M16	NR 55 SHORE A'	471
72938	100	60	M16	NR 55 SHORE A'	471

* Όποια άλλη διάσταση μπορεί να προμηθευτεί κατόπιν από απαίτηση του πελάτη