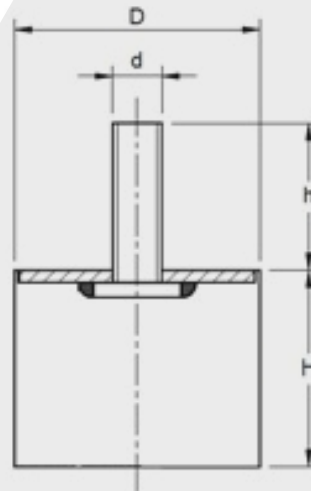


TYPE PM



Κυλινδρικά ελαστικά ΣΤΟΠ κρούσεως
με βίδα ή θηλυκό σπείρωμα.

O.D DIAM. (D)	HEIGHT DIM. (H)	THREAD MALE (d)	THREAD HEIGHT (h)	MATERIAL	MAX LOAD (Kg)	CODE
8	8	M3	6	NR 55 SHORE A'	3	74484
10	10	M4	10	NR 55 SHORE A'	7	79161
20	8	M6	20	NR 55 SHORE A'	18	71024
20	15	M6	14	NR 55 SHORE A'	18	57546
20	20	M6	18	NR 55 SHORE A'	18	57791
20	25	M6	18	NR 55 SHORE A'	18	59494
25	15	M6	23	NR 55 SHORE A'	29	65755
25	20	M6	18	NR 55 SHORE A'	29	63855
25	20	M6	18	NR 55 SHORE A'	29	62965
25	30	M6	18	NR 55 SHORE A'	29	71027
30	20	M8	23	NR 55 SHORE A'	42	57829
30	30	M8	23	NR 55 SHORE A'	42	66043
30	40	M8	23	NR 55 SHORE A'	42	61462
40	15	M8	25	NR 55 SHORE A'	75	71025
40	20	M8	23	NR 55 SHORE A'	75	65754
40	30	M8	25	NR 55 SHORE A'	75	165743
40	40	M8	23	NR 55 SHORE A'	75	60825
50	25	M10	28	NR 55 SHORE A'	117	171625
50	30	M10	28	NR 55 SHORE A'	117	57830
50	40	M10	28	NR 55 SHORE A'	117	65752
50	45	M10	30	NR 55 SHORE A'	117	71026
50	50	M10	28	NR 55 SHORE A'	117	65753
75	25	M12	40	NR 55 SHORE A'	265	66832
75	50	M12	30	NR 55 SHORE A'	265	61399
100	50	M16	38	NR 55 SHORE A'	471	63856
100	60	M16	47	NR 55 SHORE A'	471	81466