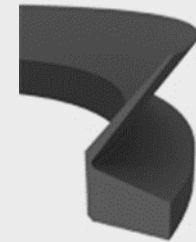
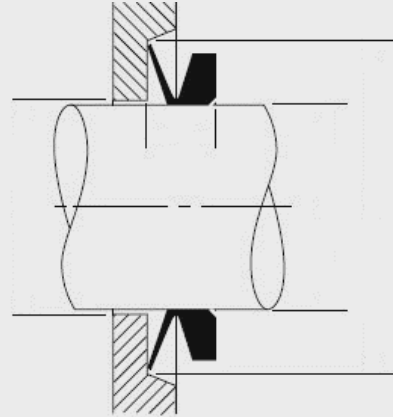
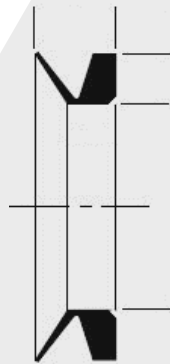


# V-RING TYPE VL

Χρησιμοποιείται πάνω στον άξονα και πρέπει να εγκατασταθεί σε συγκεκριμένη απόσταση από την αντίθετη περιστρεφόμενη μεταλλική επιφάνεια για να επιτευχθεί αξονική προφόρτιση του χείλους στεγανοποίησης. Το άκρο και η θήκη ενός ρουλεμάν ή μία τσιμούχα περιστροφής άξονα χρησιμεύουν ως αντίθετα περιστρεφόμενη επιφάνεια. Ο δακτύλιος περιστρέφεται με τον άξονα και σφραγίζει στην αντίθετη επιφάνεια.



profile	product	type	description	materials	temp.*	temp.*	speed*	pressure*	range (mm)	
					[°C] min.	[°C] max.			[m/s] max.	[MPa] max.
✓	V-ring	TYPE VL	Small profile geometry for compact installation Conditions uniform profile for all diameters	NBR	-40	100	8 (12)	0	110	600
				FKM (VITON)	-20	200	6,5 (10)	0	110	600

\* The specified maximum values may not occur simultaneously.