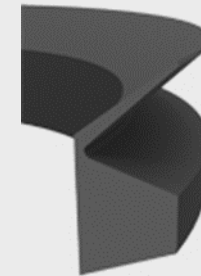
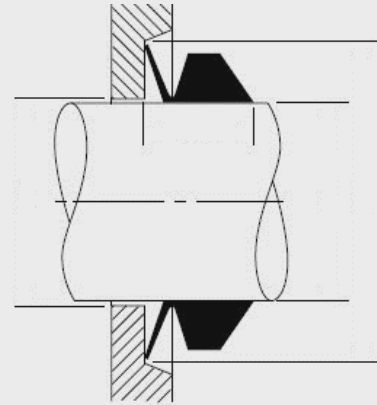
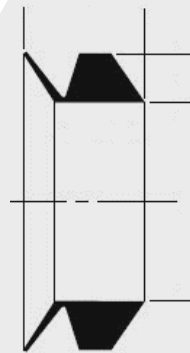


V-RING TYPE VS

Χρησιμοποιείται πάνω στον άξονα και πρέπει να εγκατασταθεί σε συγκεκριμένη απόσταση από την αντίθετη περιστρεφόμενη μεταλλική επιφάνεια για να επιτευχθεί αξονική προφόρτιση του χείλους στεγανοποίησης. Το άκρο και η θήκη ενός ρουλεμάν ή μία τσιμούχα περιστροφής άξονα χρησιμεύουν ως αντίθετα περιστρεφόμενη επιφάνεια. Ο δακτύλιος περιστρέφεται με τον άξονα και σφραγίζει στην αντίθετη επιφάνεια.



| profile | product | type | description | materials | temp.* | temp.* | speed* | pressure* | range (mm) | |
|--|---------|---------|--|--------------------|--------------|--------------|---------------|---------------|------------|-----|
| | | | | | [°C] min. | [°C] max. | [m/s] max. | [MPa] max. | from | to |
|  | V-ring | TYPE VS | Same design as VA in the lip area complemented by a conically extended retaining part, thus providing a better seat on the shaft | NBR FKM (VITON) | -40 | 100 | 8 (12) | 0 | 5 | 199 |
| | | | | | -20 | 200 | 6,5 (10) | 0 | 5 | 199 |

* The specified maximum values may not occur simultaneously.